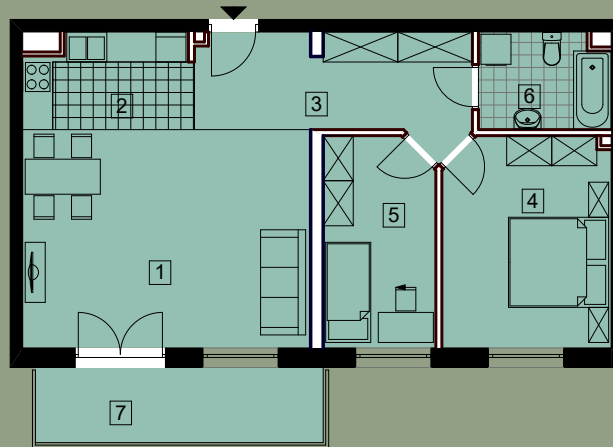




# ZIELONA LIPOWA

## MIESZKANIA PRZY UL. LIPOWEJ W HAJNÓWCE



### 70,54 m<sup>2</sup>

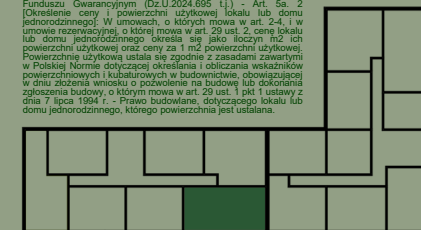
MIESZKANIE NR 10 PIĘTRO II

POWIERZCHNIA UŻYTKOWA - URZĘDOWA	
1. POKÓJ DZIENNY	24,93 m <sup>2</sup>
2. ANEKS KUCHENNY	6,20 m <sup>2</sup>
3. PRZEDPOKÓJ	11,08 m <sup>2</sup>
4. SYPIALNIA	13,98 m <sup>2</sup>
5. SYPIALNIA	9,31 m <sup>2</sup>
6. ŁAZIENKA	5,04 m <sup>2</sup>
<b>Suma</b>	<b>70,54 m<sup>2</sup></b>

Powierzchnia użytkowa - urzędowa, określona w projekcie budowlanym, zatwierdzonym przez Starostę Powiatu Hajnówka - obliczona zgodnie z Rozporządzeniem Ministra Rozwoju z dn. 11.09.2020 r. w sprawie szczegółowego zakresu i formy projektu budowlanego.

POWIERZCHNIA UŻYTKOWA DO SPRZEDAŻY	
1. POKÓJ DZIENNY	24,93 m <sup>2</sup>
2. ANEKS KUCHENNY	6,20 m <sup>2</sup>
3. PRZEDPOKÓJ	11,08 m <sup>2</sup>
4. SYPIALNIA	13,98 m <sup>2</sup>
5. SYPIALNIA	9,31 m <sup>2</sup>
6. ŁAZIENKA	5,04 m <sup>2</sup>
7. BALKON	8,62 m <sup>2</sup>
<b>Suma</b>	<b>79,16 m<sup>2</sup></b>

Powierzchnia użytkowa do sprzedaży obliczona zgodnie z normą PN-ISO 9836:2002-07. Zgodnie z USTAWĄ z dnia 20 marca 2021 r. o ochronie praw nabywcy lokali mieszkalnego lub domu jednorodzinnego oraz Deweloperskim Funduszu Gwarancyjnym (Dz.U.2024.695 [1]). - Art. 5a. 2 (Określenie ceny i powierzchni użytkowej lokalu lub domu jednorodzinnego). W umowach, o których mowa w art. 2-4, i w umowie rezerwacyjnej, o której mowa w art. 23 ust. 2, cena lokalu lub domu jednorodzinnego określa się jako iloczyn m<sup>2</sup> ich powierzchni użytkowej oraz ceny za 1 m<sup>2</sup> powierzchni użytkowej. Powierzchnia użytkowa ustala się zgodnie z zasadami zawartymi w Polskiej Normie dotyczącej określenia i obliczenia wskaźników powierzchniowych i kubaturowych w budownictwie, obowiązującej w dniu złożenia wniosku o pozwolenie na budowę lub dokonania zgłoszenia budowy, o którym mowa w art. 20 ust. 1 pkt 1 ustawy z dnia 7 lipca 1994 r. - Prawo budowlane, dotyczącego lokalu lub domu jednorodzinnego, którego powierzchnia jest ustalana.



LOKALIZACJA W BUDYNKU

**OZNACZENIA GRAFICZNE:**  
KOLOR NIEBIESKI - POWIERZCHNIA DO SPRZEDAŻY,  
KOLOR BIAŁY - POWIERZCHNIA WYŁĄCZONA ZE SPRZEDAŻY