



ZIELONA LIPOWA

MIESZKANIA PRZY UL. LIPOWEJ W HAJNÓWCE



47,10 m²

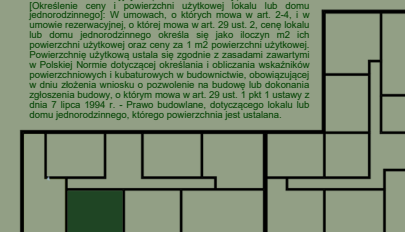
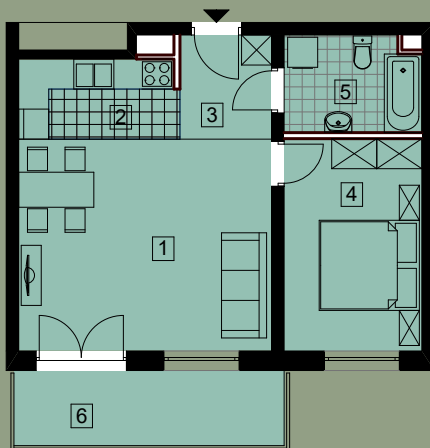
MIESZKANIE NR 12 PIĘTRO II

POWIERZCHNIA UŻYTKOWA - URZĘDOWA	
1. POKÓJ DZIENNY	21,30 m ²
2. ANEKS KUCHENNY	5,06 m ²
3. PRZEDPOKÓJ	3,83 m ²
4. SYPIALNIA	11,67 m ²
5. ŁAZIENKA	5,24 m ²
Suma	47,10 m²

Powierzchnia użytkowa - urzędowa, określona w projekcie budowlanym, zatwierdzonym przez Starostę Powiatu Hajnowka - obliczona zgodnie z Rozporządzeniem Ministra Rozwoju z dn. 11.09.2020 r. w sprawie szczegółowego zakresu i formy projektu budowlanego.

POWIERZCHNIA UŻYTKOWA DO SPRZEDAŻY	
1. POKÓJ DZIENNY	21,30 m ²
2. ANEKS KUCHENNY	5,06 m ²
3. PRZEDPOKÓJ	3,83 m ²
4. SYPIALNIA	11,67 m ²
5. ŁAZIENKA	5,24 m ²
6. BALKON	8,62 m ²
Suma	55,72 m²

Powierzchnia użytkowa do sprzedaży obliczona zgodnie z normą: PN-ISO 9836:2022-07. Zgodnie z USTAWĄ z dnia 20 maja 2021 r. o ochronie praw nabywcy lokalu mieszkalnego lub domu jednorodzinnego oraz Deweloperskim Funduszu Gwarancyjnym (Dz.U. 2024.895 t.j.) - Art. 5a. 2 Określenie ceny i powierzchni użytkowej lokalu lub domu jednorodzinnego. W umowach, o których mowa w art. 2-4, i w umowie rezerwacyjnej, o której mowa w art. 29 ust. 2, cenę lokalu lub domu jednorodzinnego określa się jako łączny m² ich powierzchni użytkowej oraz ceny za 1 m² powierzchni użytkowej. Powierzchnię użytkową ustala się zgodnie z zasadami zawartymi w Polskiej Normie dotyczącej określania i obliczania wskaźników powierzchniowych i kubaturowych w budownictwie, obowiązującej w dniu złożenia wniosku o pozwolenie na budowę lub dokonania zgłoszenia budowy, o którym mowa w art. 29 ust. 1 pkt 1 ustawy z dnia 7 lipca 1994 r. - Prawo budowlane, dotyczącego lokalu lub domu jednorodzinnego, którego powierzchnia jest ustalana.



LOKALIZACJA W BUDYNKU

OZNACZENIA GRAFICZNE:
 KOLOR NIEBIESKI - POWIERZCHNIA DO SPRZEDAŻY,
 KOLOR BIAŁY - POWIERZCHNIA WYŁĄCZONA ZE SPRZEDAŻY