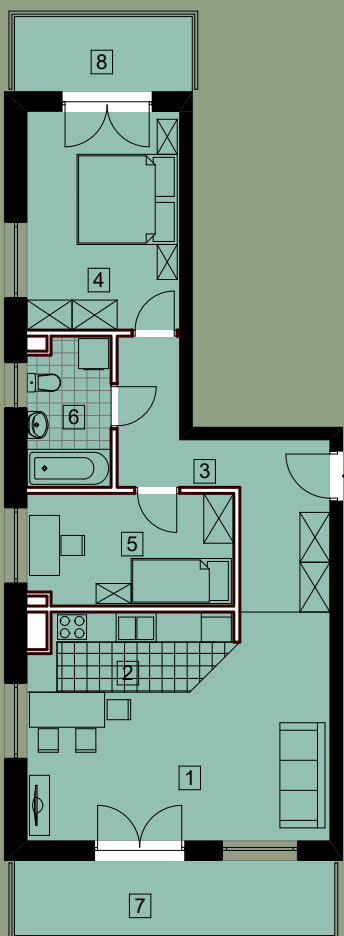




ZIELONA LIPOWA

MIESZKANIA PRZY UL. LIPOWEJ W HAJNÓWCE



65,59 m²

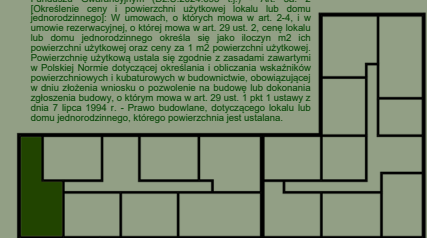
MIESZKANIE NR 13 PIĘTRO II

POWIERZCHNIA UŻYTKOWA - URZĘDOWA	
1. POKÓJ DZIENNY	21,21 m ²
2. ANEKS KUCHENNY	5,83 m ²
3. PRZEDPOKÓJ	11,05 m ²
4. SYPIALNIA	13,21 m ²
5. SYPIALNIA	9,34 m ²
6. ŁAZIENKA	4,95 m ²
65,59 m²	

POWIERZCHNIA UŻYTKOWA DO SPRZEDAŻY	
1. POKÓJ DZIENNY	21,21 m ²
2. ANEKS KUCHENNY	5,83 m ²
3. PRZEDPOKÓJ	11,05 m ²
4. SYPIALNIA	13,21 m ²
5. SYPIALNIA	9,34 m ²
6. ŁAZIENKA	4,95 m ²
7. BALKON	9,59 m ²
8. BALKON	5,32 m ²
80,50 m²	

Powierzchnia użytkowa - urzędowa, określona w projekcie budowlanym, zatwierdzonym przez Starostę Powiatu Hajnowka - obliczona zgodnie z Rozporządzeniem Ministra Rozwoju z dn. 11.09.2020 r. w sprawie szczegółowego zakresu i formy projektu budowlanego.

Powierzchnia użytkowa do sprzedaży obliczona zgodnie z normą PN-ISO 9836:2022-07. Zgodnie z USTAWĄ z dnia 20 maja 2021 r. o ochronie praw nabywcy lokalu mieszkalnego lub domu jednorodzinnego oraz Deweloperem Funduszu Gwarancyjnym (Dz.U.2024.695 t.j.) - Art. 5a. 2 (Określenie ceny i powierzchni użytkowej lokalu lub domu jednorodzinnego). W umowach, o których mowa w art. 2-4, i w umowie rezerwacyjnej, o której mowa w art. 29 ust. 2, cenę lokalu lub domu jednorodzinnego określa się jako iloczyn m² ich powierzchni użytkowej oraz ceny za 1 m² powierzchni użytkowej. Powierzchnię użytkową ustala się zgodnie z zasadami zawartymi w Polskiej Normie dotyczącej określenia i obliczania wskaźników powierzchniowych i kubaturowych w budownictwie, obowiązującej w dniu złożenia wniosku o pozwolenie na budowę lub dokonania zgłoszenia budowy, o którym mowa w art. 29 ust. 1 pkt 1 ustawy z dnia 7 lipca 1994 r. - Prawo budowlane, dotyczącego lokalu lub domu jednorodzinnego, którego powierzchnia jest ustalana.



LOKALIZACJA W BUDYNKU

OZNACZENIA GRAFICZNE:
 KOLOR NIEBIESKI - POWIERZCHNIA DO SPRZEDAŻY,
 KOLOR BIAŁY - POWIERZCHNIA WYŁĄCZONA ZE SPRZEDAŻY