



ZIELONA LIPOWA

MIESZKANIA PRZY UL. LIPOWEJ W HAJNÓWCE



48,50 m²

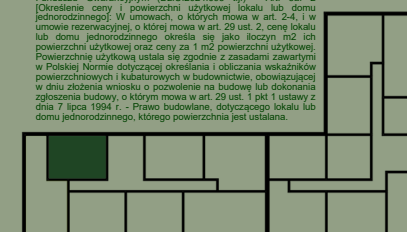
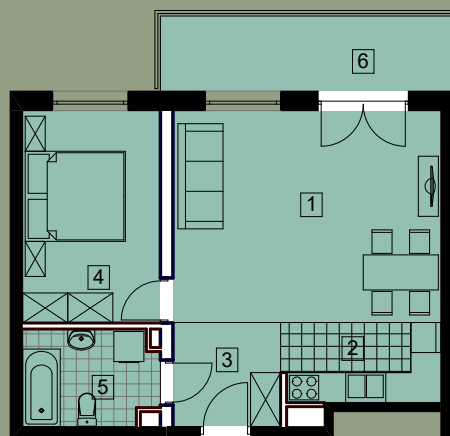
MIESZKANIE NR 14 PIĘTRO II

POWIERZCHNIA UŻYTKOWA - URZĘDOWA	
1. POKÓJ DZIENNY	22,44 m ²
2. ANEKS KUCHENNY	5,03 m ²
3. PRZEDPOKÓJ	4,43 m ²
4. SYPIALNIA	11,55 m ²
5. ŁAZIENKA	5,18 m ²
Suma	48,50 m²

Powierzchnia użytkowa - urzędowa, określona w projekcie budowlanym, zatwierdzonym przez Starostę Powiatu Hajnowka - obliczona zgodnie z Rozporządzeniem Ministra Rozwoju z dn. 11.09.2020 r. w sprawie szczegółowego zakresu i formy projektu budowlanego.

POWIERZCHNIA UŻYTKOWA DO SPRZEDAŻY	
1. POKÓJ DZIENNY	22,44 m ²
2. ANEKS KUCHENNY	5,03 m ²
3. PRZEDPOKÓJ	4,43 m ²
4. SYPIALNIA	11,55 m ²
5. ŁAZIENKA	5,18 m ²
6. BALKON	8,77 m ²
Suma	57,27 m²

Powierzchnia użytkowa do sprzedaży obliczona zgodnie z normą PN-ISO 9836:2022-07. Zgodnie z USTAWĄ z dnia 20 maja 2021 r. o ochronie praw nabywcy lokalu mieszkalnego lub domu jednorodzinnego oraz Deweloperem Funduszu Gwarancyjnym (Dz.U.2024.695 t.j.) - Art. 5a. 2 (Określenie ceny i powierzchni użytkowej lokalu lub domu jednorodzinnego). W umowach, o których mowa w art. 2-4, i w umowie rezerwacyjnej, o której mowa w art. 29 ust. 2, cenę lokalu lub domu jednorodzinnego określa się jako iloczyn m² ich powierzchni użytkowej oraz ceny za 1 m² powierzchni użytkowej. Powierzchnie użytkową ustala się zgodnie z zasadami zawartymi w Polskiej Normie dotyczącej określenia i obliczania wskaźników powierzchniowych i kubaturowych w budownictwie, obowiązującej w dniu złożenia wniosku o pozwolenie na budowę lub dokonania zgłoszenia budowy, o którym mowa w art. 29 ust. 1 pkt 1 ustawy z dnia 7 lipca 1994 r. - Prawo budowlane, dotyczącego lokalu lub domu jednorodzinnego, którego powierzchnia jest ustalana.



LOKALIZACJA W BUDYNKU

OZNACZENIA GRAFICZNE:
 KOLOR NIEBIESKI - POWIERZCHNIA DO SPRZEDAŻY,
 KOLOR BIAŁY - POWIERZCHNIA WYŁĄCZONA ZE SPRZEDAŻY