



# ZIELONA LIPOWA

MIESZKANIA PRZY UL. LIPOWEJ  
W HAJNÓWCE



## 70,60 m<sup>2</sup>

MIESZKANIE NR 24 PIĘTRO IV

### POWIERZCHNIA UŻYTKOWA - URZĘDOWA

1. POKÓJ DZIENNY Z ANEKSEM KUCHENNYM	36,01 m <sup>2</sup>
2. ŁAZIENKA	5,14 m <sup>2</sup>
3. ANTRESOLA	29,45 m <sup>2</sup>

Powierzchnia użytkowa - urzędowa, określona w projekcie budowlanym, zatwierdzonym przez Starostę Powiatu Hajnówka - obliczona zgodnie z Rozporządzeniem Ministra Rozwoju z dn. 11.09.2020 r. w sprawie szczegółowego zakresu i formy projektu budowlanego.

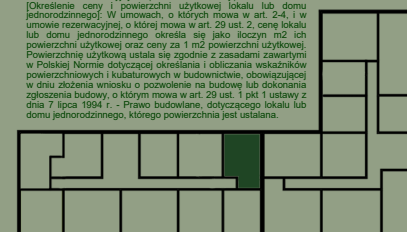
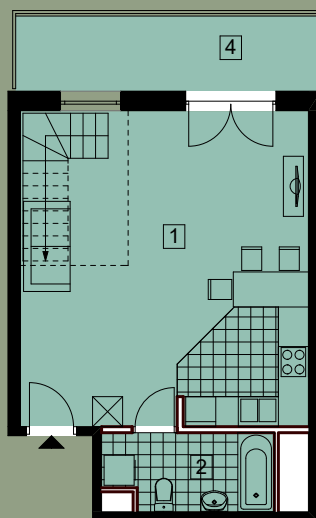
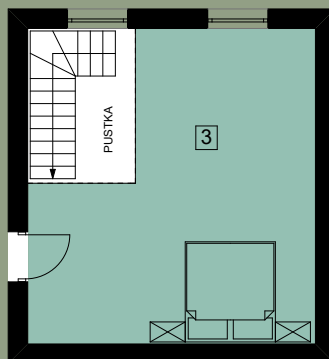
70,60 m<sup>2</sup>

### POWIERZCHNIA UŻYTKOWA DO SPRZEDAŻY

1. POKÓJ DZIENNY Z ANEKSEM KUCHENNYM	36,01 m <sup>2</sup>
2. ŁAZIENKA	5,14 m <sup>2</sup>
3. ANTRESOLA	29,45 m <sup>2</sup>
4. BALKON	9,05 m <sup>2</sup>

79,65 m<sup>2</sup>

Powierzchnia użytkowa do sprzedaży obliczona zgodnie z normą: PN-ISO 9836:2022-07. Zgodnie z USTAWĄ z dnia 20 maja 2021 r. o ochronie praw nabywcy lokalu mieszkalnego lub domu jednorodzinnego oraz Deweloperskim Funduszu Gwarancyjnym (Dz.U. 2024.695 t.j.) - Art. 5a. 2. Określenie ceny i powierzchni użytkowej lokalu lub domu jednorodzinnego. W umowach, o których mowa w art. 2-4, i w umowie rezerwacyjnej, o której mowa w art. 29 ust. 2, cenę lokalu lub domu jednorodzinnego określa się jako łączny m<sup>2</sup> ich powierzchni użytkowej oraz ceny za 1 m<sup>2</sup> powierzchni użytkowej. Powierzchnię użytkową ustala się zgodnie z zasadami zawartymi w Polskiej Normie dotyczącej określenia i obliczania wskaźników powierzchniowych i kubaturowych w budownictwie, obowiązującej w dniu złożenia wniosku o pozwolenie na budowę lub dokonania zgłoszenia budowy, o którym mowa w art. 29 ust. 1 pkt 1 ustawy z dnia 7 lipca 1994 r. - Prawo budowlane, dotyczącego lokalu lub domu jednorodzinnego, którego powierzchnia jest ustalana.



### LOKALIZACJA W BUDYNKU

OZNACZENIA GRAFICZNE:  
KOLOR NIEBIESKI - POWIERZCHNIA DO SPRZEDAŻY,  
KOLOR BIAŁY - POWIERZCHNIA WYŁĄCZONA ZE SPRZEDAŻY