



ZIELONA LIPOWA

MIESZKANIA PRZY UL. LIPOWEJ W HAJNÓWCE



61,59 m²

MIESZKANIE NR 26 PIĘTRO IV

POWIERZCHNIA UŻYTKOWA - URZĘDOWA

1. POKÓJ DZIENNY Z ANEKSEM KUCHENNYM	33,06 m ²
2. ŁAZIENKA	5,36 m ²
3. ANTRESOLA	28,04 m ²

Powierzchnia użytkowa - urzędowa, określona w projekcie budowlanym, zatwierdzonym przez Starostę Powiatu Hajnówka - obliczona zgodnie z Rozporządzeniem Ministra Rozwoju z dn. 11.09.2020 r. w sprawie szczegółowego zakresu i formy projektu budowlanego.

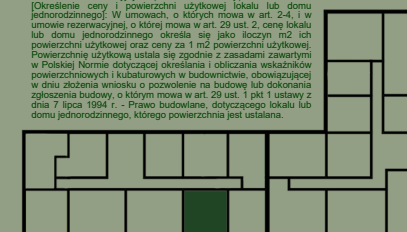
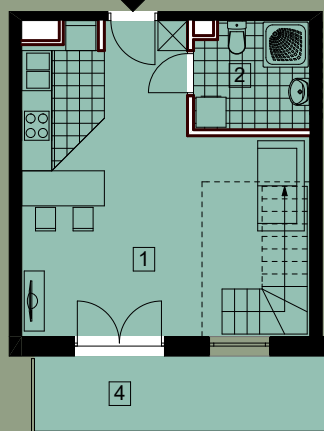
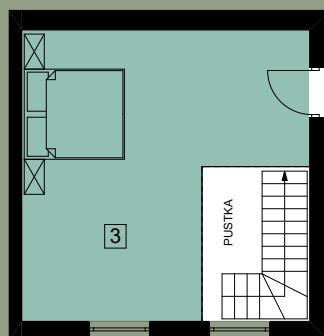
61,59 m²

POWIERZCHNIA UŻYTKOWA DO SPRZEDAŻY

1. POKÓJ DZIENNY Z ANEKSEM KUCHENNYM	33,06 m ²
2. ŁAZIENKA	4,92 m ²
3. ANTRESOLA	26,64 m ²
4. BALKON	8,78 m ²

70,37 m²

Powierzchnia użytkowa do sprzedaży obliczona zgodnie z normą: PN-ISO 9836:2022-07. Zgodnie z USTAWĄ z dnia 20 maja 2021 r. o ochronie praw nabywcy lokalu mieszkalnego lub domu jednorodzinnego oraz Deweloperskim Funduszu Gwarancyjnym (Dz.U. 2024.695 t.j.) - Art. 5a. 2. Określenie ceny i powierzchni użytkowej lokalu lub domu jednorodzinnego. W umowach, o których mowa w art. 2-4, i w umowie rezerwacyjnej, o której mowa w art. 29 ust. 2, cenę lokalu lub domu jednorodzinnego określa się jako łączny m² ich powierzchni użytkowej oraz ceny za 1 m² powierzchni użytkowej. Powierzchnię użytkową ustala się zgodnie z zasadami zawartymi w Polskiej Normie dotyczącej określenia i obliczania wskaźników powierzchniowych i kubaturowych w budownictwie, obowiązującej w dniu złożenia wniosku o pozwolenie na budowę lub dokonania zgłoszenia budowy, o którym mowa w art. 29 ust. 1 pkt 1 ustawy z dnia 7 lipca 1994 r. - Prawo budowlane, dotyczącego lokalu lub domu jednorodzinnego, którego powierzchnia jest ustalana.



LOKALIZACJA W BUDYNKU

OZNACZENIA GRAFICZNE:
KOLOR NIEBIESKI - POWIERZCHNIA DO SPRZEDAŻY,
KOLOR BIAŁY - POWIERZCHNIA WYŁĄCZONA ZE SPRZEDAŻY