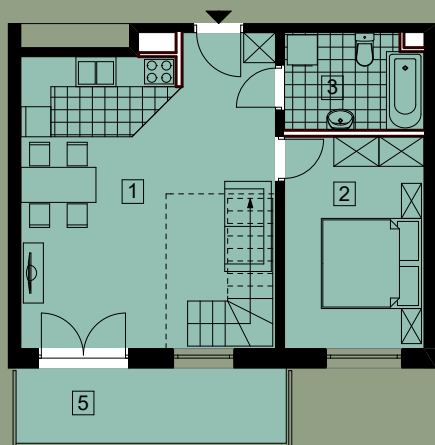
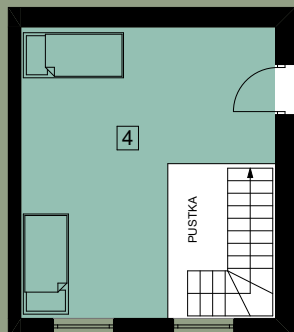




ZIELONA LIPOWA

MIESZKANIA PRZY UL. LIPOWEJ W HAJNÓWCE



69,89 m²

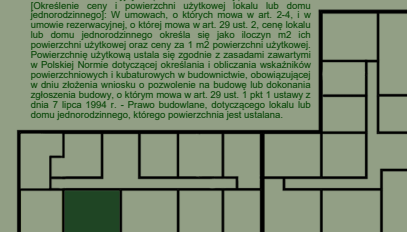
MIESZKANIE NR 28 PIĘTRO IV

POWIERZCHNIA UŻYTKOWA - URZĘDOWA	
1. POKÓJ DZIENNY Z ANEKSEM KUCHENNYM	30,19 m ²
2. SYPIALNIA	11,67 m ²
3. ŁAZIENKA	5,24 m ²
4. ANTRESOLA	22,79 m ²
Suma	69,89 m²

Powierzchnia użytkowa - urzędowa, określona w projekcie budowlanym, zatwierdzonym przez Starostę Powiatu Hajnowski - obliczona zgodnie z Rozporządzeniem Ministra Rozwoju z dn. 11.09.2020 r. w sprawie szczegółowego zakresu i formy projektu budowlanego.

POWIERZCHNIA UŻYTKOWA DO SPRZEDAŻY	
1. POKÓJ DZIENNY Z ANEKSEM KUCHENNYM	30,19 m ²
2. SYPIALNIA	11,67 m ²
3. ŁAZIENKA	5,24 m ²
4. ANTRESOLA	22,79 m ²
5. BALKON	8,09 m ²
Suma	77,98 m²

Powierzchnia użytkowa do sprzedaży obliczona zgodnie z normą PN-ISO 9836:2022-07. Zgodnie z USTAWĄ z dnia 20 maja 2021 r. o ochronie praw nabywcy lokalu mieszkalnego lub domu jednorodzinnego oraz Deweloperem Funduszu Gwarancyjnym (Dz.U.2024.695 Lj) - Art. 5a. 2 [Określenie ceny i powierzchni użytkowej lokalu lub domu jednorodzinnego]. W umowach, o których mowa w art. 2-4, i w umowie rezerwacyjnej, o której mowa w art. 29 ust. 2, cenę lokalu lub domu jednorodzinnego określa się jako iloczyn m² ich powierzchni użytkowej oraz ceny za 1 m² powierzchni użytkowej. Powierzchnię użytkową ustala się zgodnie z zasadami zawartymi w Polskiej Normie dotyczącej określenia i obliczania wskaźników powierzchniowych i kubaturowych w budownictwie, obowiązującej w dniu złożenia wniosku o pozwolenie na budowę lub dokonania zgłoszenia budowy, o których mowa w art. 29 ust. 1 pkt 1 ustawy z dnia 7 lipca 1994 r. - Prawo budowlane, dotyczącego lokalu lub domu jednorodzinnego, którego powierzchnia jest ustalana.



LOKALIZACJA W BUDYNKU

OZNACZENIA GRAFICZNE:
KOLOR NIEBIESKI - POWIERZCHNIA DO SPRZEDAŻY,
KOLOR BIAŁY - POWIERZCHNIA WYŁĄCZONA ZE SPRZEDAŻY