



ZIELONA LIPOWA

MIESZKANIA PRZY UL. LIPOWEJ W HAJNÓWCE



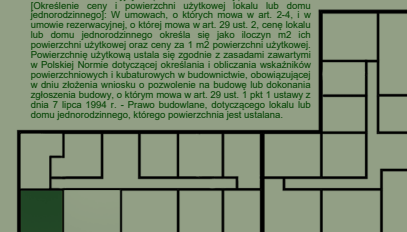
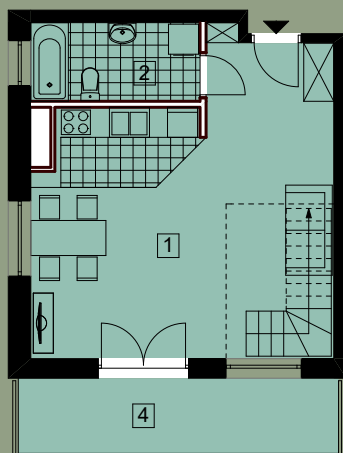
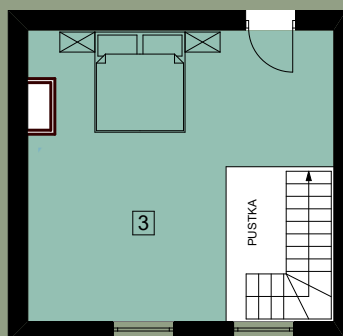
66,56 m²

MIESZKANIE NR 29 PIĘTRO IV

POWIERZCHNIA UŻYTKOWA - URZĘDOWA	
1. POKÓJ DZIENNY Z ANEKSEM KUCHENNYM	33,06 m ²
2. ŁAZIENKA	5,36 m ²
3. ANTRESOLA	28,04 m ²
Powierzchnia użytkowa - urzędowa	66,56 m²

POWIERZCHNIA UŻYTKOWA DO SPRZEDAŻY	
1. POKÓJ DZIENNY Z ANEKSEM KUCHENNYM	33,06 m ²
2. ŁAZIENKA	5,36 m ²
3. ANTRESOLA	28,04 m ²
4. BALKON	9,59 m ²
Powierzchnia użytkowa do sprzedaży	76,15 m²

Powierzchnia użytkowa do sprzedaży obliczona zgodnie z normą PN-ISO 9836:2022-07. Zgodnie z USTAWĄ z dnia 20 maja 2021 r. o ochronie praw nabywcy lokalu mieszkalnego lub domu jednorodzinnego oraz Deweloperem Funduszu Gwarancyjnym (Dz.U.2024.695 t.j.) - Art. 5a. 2 [Określenie ceny i powierzchni użytkowej lokalu lub domu jednorodzinnego]. W umowach, o których mowa w art. 2-4, i w umowie rezerwacyjnej, o której mowa w art. 29 ust. 2, cenę lokalu lub domu jednorodzinnego określa się jako iloczyn m² ich powierzchni użytkowej oraz ceny za 1 m² powierzchni użytkowej. Powierzchnię użytkową ustala się zgodnie z zasadami zawartymi w Polskiej Normie dotyczącej określenia i obliczania wskaźników powierzchniowych i kubaturowych w budownictwie, obowiązującej w dniu złożenia wniosku o pozwolenie na budowę lub dokonania zgłoszenia budowy, o których mowa w art. 29 ust. 1 pkt 1 ustawy z dnia 7 lipca 1994 r. - Prawo budowlane, dotyczącego lokalu lub domu jednorodzinnego, którego powierzchnia jest ustalana.



LOKALIZACJA W BUDYNKU

ZNACZENIA GRAFICZNE:
 KOLOR NIEBIESKI - POWIERZCHNIA DO SPRZEDAŻY,
 KOLOR BIAŁY - POWIERZCHNIA WYŁĄCZONA ZE SPRZEDAŻY