



ZIELONA LIPOWA

MIESZKANIA PRZY UL. LIPOWEJ W HAJNÓWCE



35,39 m²

MIESZKANIE NR 30 PIĘTRO IV

POWIERZCHNIA UŻYTKOWA - URZĘDOWA

1. POKÓJ DZIENNY Z ANEKSEM KUCHENNYM	24,95 m ²
2. PRZEDPOKÓJ	5,02 m ²
3. ŁAZIENKA	5,43 m ²

Powierzchnia użytkowa - urzędowa określona w projekcie budowlanym, zatwierdzonym przez Starostę Powiatu Hajnówka - obliczona zgodnie z Rozporządzeniem Ministra Rozwoju z dnia 11.09.2020 r. w sprawie szczegółowego zakresu i formy projektu budowlanego.

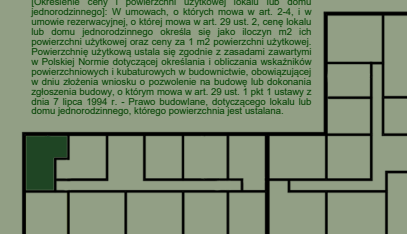
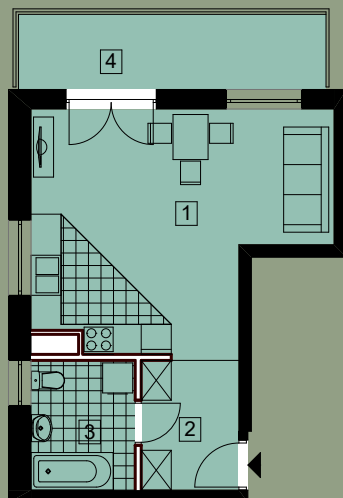
35,40 m²

POWIERZCHNIA UŻYTKOWA DO SPRZEDAŻY

1. POKÓJ DZIENNY Z ANEKSEM KUCHENNYM	24,95 m ²
2. PRZEDPOKÓJ	5,02 m ²
3. ŁAZIENKA	5,43 m ²
4. BALKON	9,21 m ²

44,61 m²

Powierzchnia użytkowa do sprzedaży obliczona zgodnie z normą PN-ISO 9836:2022-07. Zgodnie z USTAWĄ z dnia 20 maja 2021 r. o ochronie praw nabywcy lokalu mieszkalnego lub domu jednorodzinnego oraz Deweloperskim Funduszu Owarancyjnym (Dz.U.2024.695 Lj) - Art. 5a. 2 (Określenie ceny i powierzchni użytkowej lokalu lub domu jednorodzinnego): W umowach, o których mowa w art. 2-4, i w umowie rezerwacyjnej, o której mowa w art. 29 ust. 2, cenę lokalu lub domu jednorodzinnego określa się jako iloczyn m² ich powierzchni użytkowej oraz ceny za 1 m² powierzchni użytkowej. Powierzchnię użytkową ustala się zgodnie z zasadami zawartymi w Polskiej Normie dotyczącej określania i obliczania wskaźników powierzchniowych i kubaturowych w budownictwie, obowiązującej w dniu złożenia wniosku o pozwolenie na budowę lub dokonania zgłoszenia budowy, o którym mowa w art. 29 ust. 1 pkt 1 ustawy z dnia 7 lipca 1994 r. - Prawo budowlane, dotyczącego lokalu lub domu jednorodzinnego, którego powierzchnia jest ustalana.



LOKALIZACJA W BUDYNKU

OZNACZENIA GRAFICZNE:
KOLOR NIEBIESKI - POWIERZCHNIA DO SPRZEDAŻY,
KOLOR BIAŁY - POWIERZCHNIA WYŁĄCZONA ZE SPRZEDAŻY