



# ZIELONA LIPOWA

## MIESZKANIA PRZY UL. LIPOWEJ W HAJNÓWCE



# 46,25 m<sup>2</sup>

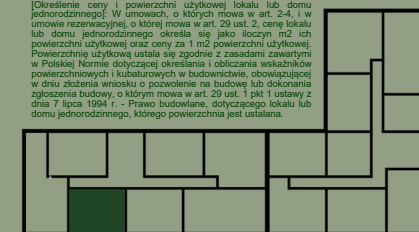
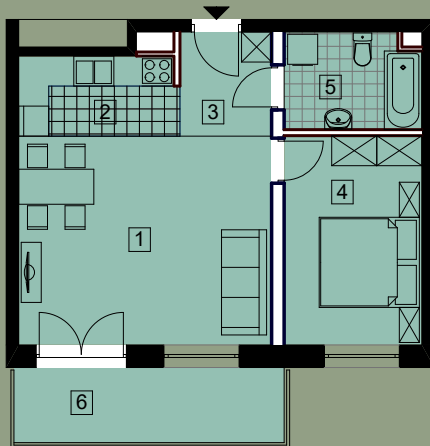
## MIESZKANIE NR 5 PIĘTRO I

POWIERZCHNIA UŻYTKOWA - URZĘDOWA	
1. POKÓJ DZIENNY	20,87 m <sup>2</sup>
2. ANEKS KUCHENNY	5,06 m <sup>2</sup>
3. PRZEDPOKÓJ	3,76 m <sup>2</sup>
4. SYPIALNIA	11,38 m <sup>2</sup>
5. ŁAZIENKA	5,18 m <sup>2</sup>
<b>Suma</b>	<b>46,25 m<sup>2</sup></b>

Powierzchnia użytkowa - urzędowa, określona w projekcie budowlanym, zatwierdzonym przez Starostę Powiatu Hajnówka - obliczona zgodnie z Rozporządzeniem Ministra Rozwoju z dn. 11.09.2020 r. w sprawie szczegółowego zakresu i formy projektu budowlanego.

POWIERZCHNIA UŻYTKOWA DO SPRZEDAŻY	
1. POKÓJ DZIENNY	20,87 m <sup>2</sup>
2. ANEKS KUCHENNY	5,06 m <sup>2</sup>
3. PRZEDPOKÓJ	3,76 m <sup>2</sup>
4. SYPIALNIA	11,38 m <sup>2</sup>
5. ŁAZIENKA	5,18 m <sup>2</sup>
6. BALKON	8,09 m <sup>2</sup>
<b>Suma</b>	<b>54,34 m<sup>2</sup></b>

Powierzchnia użytkowa do sprzedaży obliczona zgodnie z normą: PN-ISO 9836:2022-07. Zgodnie z USTAWĄ z dnia 20 maja 2021 r. o ochronie praw nabywcy lokalu mieszkalnego lub domu jednorodzinnego oraz Deweloperskim Funduszu Gwarancyjnym (Dz.U. 2024.695 t.j.) - Art. 5a. 2 Określenie ceny i powierzchni użytkowej lokalu lub domu jednorodzinnego. W umowach, o których mowa w art. 2-4, i w umowie rezerwacyjnej, o której mowa w art. 29 ust. 2, cenę lokalu lub domu jednorodzinnego określa się jako łączny m<sup>2</sup> ich powierzchni użytkowej oraz ceny za 1 m<sup>2</sup> powierzchni użytkowej. Powierzchnię użytkową ustala się zgodnie z zasadami zawartymi w Polskiej Normie dotyczącej określenia i obliczania wskaźników powierzchniowych i kubaturowych w budownictwie, obowiązującej w dniu złożenia wniosku o pozwolenie na budowę lub dokonania zgłoszenia budowy, o którym mowa w art. 29 ust. 1 pkt 1 ustawy z dnia 7 lipca 1994 r. - Prawo budowlane, dotyczącego lokalu lub domu jednorodzinnego, którego powierzchnia jest ustalana.



### LOKALIZACJA W BUDYNKU

**OZNACZENIA GRAFICZNE:**  
 KOLOR NIEBIESKI - POWIERZCHNIA DO SPRZEDAŻY,  
 KOLOR BIAŁY - POWIERZCHNIA WYŁĄCZONA ZE SPRZEDAŻY