



# ZIELONA LIPOWA

MIESZKANIA PRZY UL. LIPOWEJ  
W HAJNÓWCE



## 62,41 m<sup>2</sup>

MIESZKANIE NR 9 PIĘTRO II

### POWIERZCHNIA UŻYTKOWA - URZĘDOWA

1. POKÓJ DZIENNY	18,54 m <sup>2</sup>
2. ANEKS KUCHENNY	8,01 m <sup>2</sup>
3. PRZEDPOKÓJ	10,21 m <sup>2</sup>
4. SYPIALNIA	11,60 m <sup>2</sup>
5. SYPIALNIA	9,60 m <sup>2</sup>
6. ŁAZIENKA	4,45 m <sup>2</sup>

Powierzchnia użytkowa - urzędowa, określona w projekcie budowlanym, zatwierdzonym przez Starostę Powiatu Hajnówka - obliczona zgodnie z Rozporządzeniem Ministra Rozwoju z dn. 11.09.2020 r. w sprawie szczegółowego zakresu i formy projektu budowlanego.

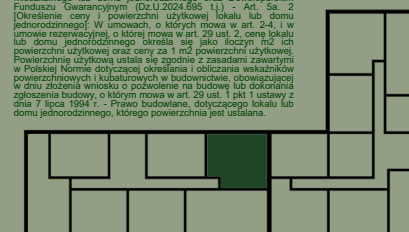
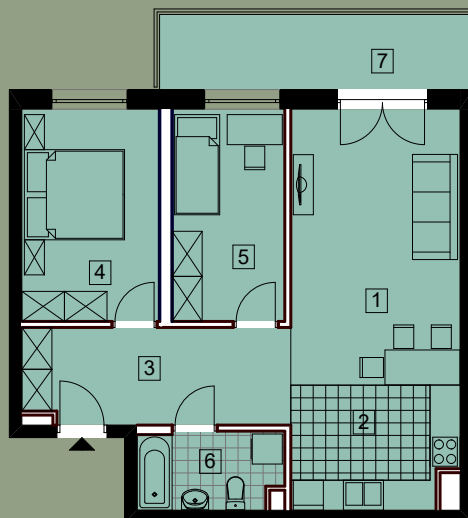
62,41 m<sup>2</sup>

### POWIERZCHNIA UŻYTKOWA DO SPRZEDAŻY

1. POKÓJ DZIENNY	18,54 m <sup>2</sup>
2. ANEKS KUCHENNY	8,01 m <sup>2</sup>
3. PRZEDPOKÓJ	10,21 m <sup>2</sup>
4. SYPIALNIA	11,60 m <sup>2</sup>
5. SYPIALNIA	9,60 m <sup>2</sup>
6. ŁAZIENKA	4,45 m <sup>2</sup>
7. TARAS	9,28 m <sup>2</sup>

Powierzchnia użytkowa do sprzedaży obliczona zgodnie z normą PN-ISO 9836:2022-07. Zgodnie z USTAWĄ z dnia 20 maja 2021 r. o ochronie praw nabywcy lokali mieszkalnych lub domu jednorodzinnego oraz Deweloperskim Funduszu Gwarancyjnym (Dz.U.2024.895 (1)) - Art. 58-2 (Określenie ceny i powierzchni użytkowej lokalu lub domu jednorodzinnego): W umowach, o których mowa w art. 2-4, i w umowach rezerwacyjnych, o której mowa w art. 20 ust. 2, ceny lokalu lub domu jednorodzinnego określa się jako iloczyn m<sup>2</sup> ich powierzchni użytkowej oraz ceny za 1 m<sup>2</sup> powierzchni użytkowej. Powierzchnię użytkową ustala się zgodnie z zasadami zawartymi w Polskiej Normie dotyczącej określenia i obliczania wskaźników powierzchniowych i kubaturowych w budownictwie, obowiązującej w dniu złożenia wniosku o pozwolenie na budowę lub dokonania zgłoszenia budowy, o którym mowa w art. 20 ust. 1 pkt 1 ustawy z dnia 7 lipca 1994 r. - Prawo budowlane, dotyczącego lokalu lub domu jednorodzinnego. Którego powierzchnia jest ustalana.

71,69 m<sup>2</sup>



### LOKALIZACJA W BUDYNKU

OZNACZENIA GRAFICZNE:  
KOLOR NIEBIESKI - POWIERZCHNIA DO SPRZEDAŻY,  
KOLOR BIAŁY - POWIERZCHNIA WYŁĄCZONA ZE SPRZEDAŻY